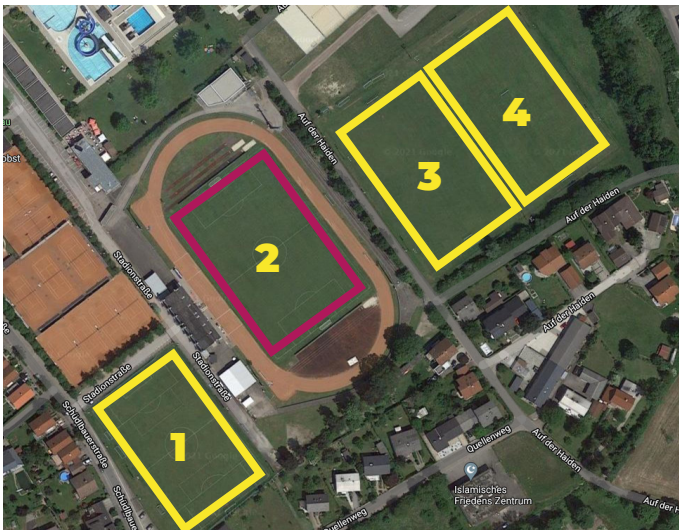


TRAININGSEINTEILUNG

SPG Braunau - St. Peter - Ranshofen

Platzeinteilung



BRAUNAU

1. Trainingsplatz neben Stadion
2. Grenzland-Stadion (nur MS-Spiele Nachwuchs)
3. Trainingsplatz 1 hinter der Bezirksporthalle
4. Trainingsplatz 2 hinter der Bezirksporthalle

ST. PETER/HART

5. Hauptplatz (KEIN Flutlicht, nur MS-Spiele)
6. Trainingsplatz

RANSHOFEN

7. Trainingsplatz 1
8. Trainingsplatz 2
9. Hauptplatz (KEIN Flutlicht, nur MS-Spiele und ggf. Training KM)

PLATZAUFTEILUNG

Die Einteilung erfolgt in Abstimmung mit den verantwortlichen Trainern bzw. nach Platzbedarf der einzelnen Mannschaften.

Für Großfeldmannschaften ist aufgrund der Kadergrößen je ein ganzer Platz zu berücksichtigen. Kleinfeldmannschaften können sich je nach Altersklasse die Plätze aufteilen.

Es wurde versucht, alle Großfeld-Nachwuchs-Mannschaften möglichst auf alle Sportstätten aufzuteilen, da aber sowohl in Ranshofen (Mo, Di, Mi und Do), als auch in St. Peter (Di und Do) jeweils die KM/1B bzw. KM-FR trainieren, ist Braunau der Haupttrainingsort für den Großfeld-Nachwuchs!

Spiele der Großfeld-Nachwuchs-Mannschaften finden nach Möglichkeit auf den jeweiligen Hauptplätzen (Platz 2|5|9) der entsprechenden Sportstätten statt. Spielorte entnehmen Sie bitte dem gültigen Spielplan unter www.nachwuchs-spg.at/alle-spiele.

Für Fragen stehen der Koordinator und die Nachwuchsleiter der Vereine zur Verfügung:

Markus Skiba

Koordinator Spielgemeinschaft GF
+43 660 677 64 70

Alois Esterbauer

Nachwuchsleiter
Union St. Peter/Hart
+43 664 39 74 876

Hannes Forster

Nachwuchsleiter
WSV-ATSV Ranshofen
+43 699 11 12 16 18

TRAININGSEINTEILUNG

SPG Braunau - St. Peter - Ranshofen

Stand 15.5.2022 inkl. aller NW-, Erw.- und ext. Mannschaften



Tag/Zeit	Braunau				St. Peter/Hart		Ranshofen		
	Platz 1	Platz 2	Platz 3	Platz 4	Platz 5	Platz 6	Platz 7	Platz 8	Platz 9
Montag									
17:00-17:30								TW U14	
17:30-18:00	U11 U12		TZ ² LAZ ²	Ausweich- platz SPG bei Schlecht- wetter		U13 SPG			
18:00-18:30		U14 SPG							
18:30-19:00	KM	TW U10- U12	1B				U16 SPG	TW ³ KM	Montags- Runde ²
19:00-19:30				KM-FR ⁴					KM ¹ KM
19:30-20:00									
20:00-20:30									
Dienstag									
17:00-17:30	U11 U12					U7 U8 U10	U10 U11	U9	
17:30-18:00		U13 SPG		U14 SPG					
18:00-18:30			Lehrer ²						
18:30-19:00	Ausweich- platz SPG bei Schlecht- wetter					KM 1B	TW ³ KM U16	KM	1B
19:00-19:30									(KM)
19:30-20:00									
20:00-20:30									
Mittwoch									
17:00-17:30			LAZ ²						
17:30-18:00									
18:00-18:30									
18:30-19:00	Ausweich- platz SPG bei Schlecht- wetter	U16 SPG						KM-FR	
19:00-19:30									
19:30-20:00						All- Stars			
20:00-20:30									
Donnerstag									
17:00-17:30	U11 U12					U7 U8 U10	U10 U11	U9	
17:30-18:00		U14 SPG	U13 SPG	Ausweich- platz SPG bei Schlecht- wetter					
18:00-18:30									
18:30-19:00									
19:00-19:30	U16 SPG					KM 1B	KM	1B	(KM)
19:30-20:00									
Freitag									
15:00-15:30									
15:30-16:00			SVR ²						
16:00-16:30									

- 1) Training auf Platz 9 nur möglich, wenn es Licht- und Witterungsverhältnisse zulassen (Entscheidung liegt beim Platzwart), ansonsten MUSS die KM/1B in Braunau trainieren!
- 2) externe Nutzung
- 3) TW-Training je nach Platzbedarf und in Absprache TW-Trainer mit dem KM-, bzw. U16-Trainer
- 4) KM-FR findet grundsätzlich am Montag in Laab statt, Platz 4 ist der Ausweichplatz